

メディカルプラザ小岩駅 問診票

妊娠糖尿病

看護師が 記入します	
身長:	cm
体重:	kg
BMI:	
血圧:	
脈拍:	

- * よりよい診療のため、診察にあたり、以下の質問にお答えください。
- * 記入できる部分だけで結構です。のちほどスタッフが内容を確認させていただきます。

お名前 () 年齢 (歳)

- * 定期受診についての希望
 - 曜日: (平日・土曜)
 - 時間帯: (午前・午後)
- * 20歳時の体重: ()kg
- * 過去の最高体重: ()kg ()歳の時
- * 妊娠前の体重: ()kg
- * 出生時 (自然・帝王切開)
- * 出身地: (都・道・府・県)
- * 職業: ()
 - 転勤はありますか? (無・有)
 - いつから産休取得しますか? (月 日)
- * 里帰り出産を予定していますか?
 - (いいえ・はい)
 - 「はい」の場合 病院名: 里帰り予定日: (月 日)

現在の妊娠週数と出産予定日を教えてください

妊娠週数 (週 日)
出産予定日 (年 月 日)

最後の妊婦検診について

検診日: (月 日)
超音波検査: (なし・あり:児推定体重 g)

これまでに妊娠出産歴はありますか? (はい・いいえ)

- 「はい」の場合 出産時の年齢・出生時のこどもの体重を教え下さい
(第1子: 歳 g、第2子 歳 g、第3子 歳 g)
- 「はい」の場合
 - ・妊娠出産時にトラブルはありましたか? (いいえ・はい)
 - ・妊娠糖尿病を指摘されたことはありましたか? (いいえ・はい)
 - 「はい」の場合、治療内容を教えてください(複数回答可)
(食事療法・自己血糖測定・インスリン注射・食事を分割食にした・その他)

今までに食品や薬剤でアレルギーを起こしたことはありますか？

- ない
- ある
 - * 食品:()
 - * 薬剤:()
 - * その他:()

治療中、または以前に指摘された病気はありますか？

- ない
- 甲状腺の病気() 歳)
- 高血圧 () 歳)
- 脂質異常症 () 歳)
- 心臓の病気 () 歳)
- (狭心症・心筋梗塞・不整脈
その他:)
- 腎臓病 () 歳)
- 脳梗塞 () 歳)
- 痛風 () 歳)
- 脂肪肝 () 歳)
- 肝臓病 () 歳)
- その他 () 歳)

既往歴 【看護師がのちほど記入します】

現在、定期的に通院している病院はありますか？また薬を処方されていますか？

- 眼科→病院名:() いる
- 歯科→病院名:() 薬の処方: (無 ・ 有:)
- 整形外科→病院名:() 薬の処方: (無 ・ 有:)
- 皮膚科→病院名:() 薬の処方: (無 ・ 有:)
- 循環器科→病院名:() 薬の処方: (無 ・ 有:)
- その他 () 薬の処方: (無 ・ 有:)
- 病院へは行っていないがサプリメントを飲んで 薬の処方: (無 ・ 有:)

栄養指導を受けたことはありますか？

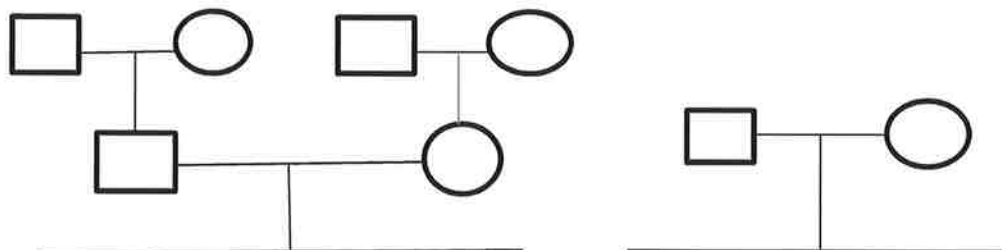
()

血縁者(血のつながった家族または親戚)の方に次の病気はありますか？

- (1) 本人との関係 (): (糖尿病・高血圧・脂質異常症・心臓病・腎臓病・がん)
- (2) 本人との関係 (): (糖尿病・高血圧・脂質異常症・心臓病・腎臓病・がん)
- (3) 本人との関係 (): (糖尿病・高血圧・脂質異常症・心臓病・腎臓病・がん)

家族構成【看護師がのちほど記入します】

キーパーソン:()



一日の過ごし方

0時	6時	12時	18時	24時

食生活について（複数回答可）

- ほぼ自分が作る ほぼ家族が作る 朝食抜きが多い 昼は外食中心
 夕食は22時以降が多い 夜は付き合いの食事・飲み会が多い 早食いである 野菜が苦手
 野菜を多く食べる方である 揚げ物を好んで食べる エネルギー量を気にして食事している
 炭水化物をとらないようにしている おやつを食べる(食べる時間：朝～昼・昼～夕・夕食後)

《食事内容》

朝食	昼食	夕食	間食	飲み物
				1日()L位

アルコールについて

- もともと飲まない 妊娠してから飲まなくなった
 付き合いで飲む程度 (回/月) よく飲む (回/週)
 * よく飲むアルコールの種類:(ビール・日本酒・焼酎・ウイスキー・カクテル)
 * 飲酒量:()mlくらい/日

運動の習慣はありますか？

- ない ある⇒内容:()
 時間:()分/1週間

喫煙について

- もともと吸わない
 禁煙した⇒喫煙期間 (~)歳 × 本数 ()本/日 * ()歳で禁煙した
 喫煙中 ⇒喫煙期間 ()歳から × 本数 ()本/日

先生に特に聞きたいことはありますか？

- なし
 あり (内容:)

看護師サイン

当院は診療情報を取得・活用することにより、質の高い医療の提供に努めています。

正確な情報を取得・活用するため、マイナ保険証の利用にご協力をお願いいたします。

◆「医療情報取得加算(初診時)加算 1」、「加算 2」(電子資格確認により診療情報を取得した場合)

◆「医療情報取得加算(再診)加算 3」、「加算 4」(電子資格により診療情報を取得した場合)